

DEPARTAMENTOS

mu
ral
LINCE

GRUPO
T&C





¡Hola! Bienvenido a **MURAL**

Más que un depa, es un
proyecto que respira
crecimiento y renovación.

Mural Lince es una propuesta
innovadora inspirada en tus
necesidades, y el alma de uno
de los distritos más importantes
de toda la ciudad.

LINCE



Un depa hecho
a **tu manera**



273 Unid.



1•2 Dorms.





Desde
20m²



Hasta
75m²



¿A DÓNDE IR?

Conéctate con Lince



GASTRONOMÍA

- Tratoria El Bambino
- Belgravia
- Siete Sopas
- Villa Chicken
- Tip Top
- Chifa El Dorado
- Rustica
- Chifa Brasil
- El Chinito
- KFC
- Doomo Saltado



RECREACIÓN

- Parque Pedro Ruiz Gallo
- Parque Ramon Castilla
- Parque Santos Dumont
- Parque Clemente Revilla
- Parque Elías Aguirre
- Circuito Mágico del Agua
- Parque Próceres de la Independencia



ESTABLECIMIENTOS

- Mercado Lobatón
- Centro Comercial Riso
- Municipalidad de Lince
- Policlínico Riso
- Centro Comercial Arenales
- EsSalud Sede Central
- Hospital Rebagliati
- Plaza Veá Riso
- Metropolitano Estación Canadá
- Castillo Rospigliosi
- Museo de Historia Natural Colegio Santa Rosa

Conecta en Ciclovía:



05 min

Bosque Castilla

10 min

CC. Real Plaza
Salaverry

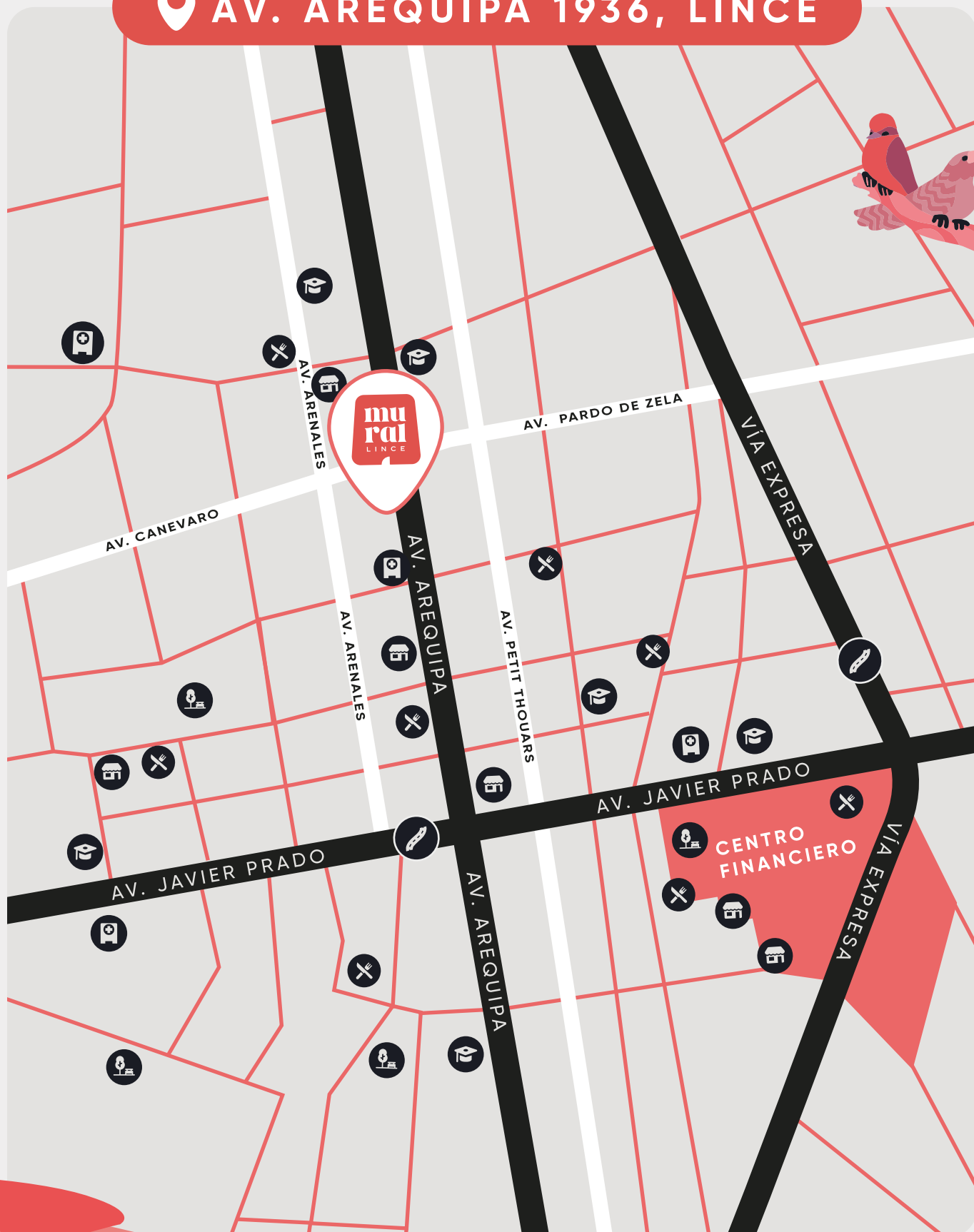
15 min

Bosque El Olivar

UBICACIÓN



AV. AREQUIPA 1936, LINCE



*Las imágenes y las vistas utilizadas son referenciales, ya que pueden presentar diferencias con el producto final.



Un depa hecho a tu manera

Beneficios⁺



Lobby



Skyline
Pool



Chill &
Grill Zone



Work
Zone



Sala de
Niños



Garden
Zone



Flow
Salon



Fit
Salon



Gourmet
Zone



Coworking



Pet
Zone



Game
Room



ACABADOS

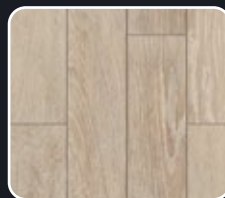


*Las imágenes y las vistas utilizadas son referenciales, ya que pueden presentar diferencias con el producto final.



SALA

Piso



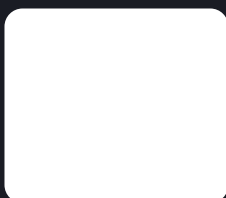
Porcelanato tipo
madera 0.20x1.20m

Contrazócalo



De madera

Muros y Techos



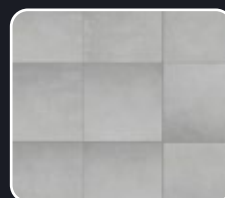
Pintura latex mate
color blanco

Perfilería



Aluminio color negro

Piso Terraza



Piso Porcelanato color
gris claro 0.60x0.60m

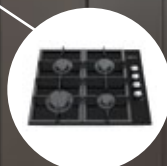
ACABADOS



Campana



Cerradura Smart



Encimera 4 hornillas (solo en flats)

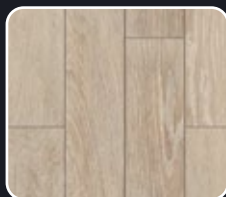


Horno a gas (solo en flats)



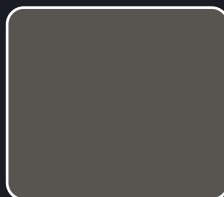
COCINA

Piso



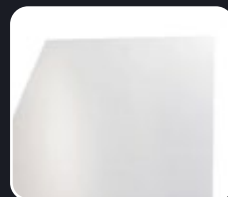
Porcelanato tipo madera 0.20x1.20m

Mueble bajo de cocina



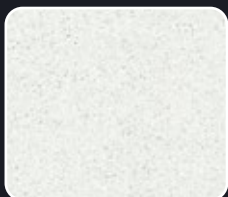
Melamine color plomo

Mueble alto de cocina



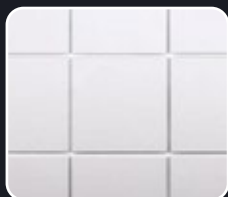
Melamine color blanco mate

Tablero de mueble



Cuarzo blanco o similar

Salpicadero



Cerámico Esmaltado blanco 10x10cm

Grifería



Monocomando color negro

Lavatorio



Poza de acero inoxidable

ACABADOS



DORMITORIO



*Las imágenes y las vistas utilizadas son referenciales, ya que pueden presentar diferencias con el producto final.

Piso



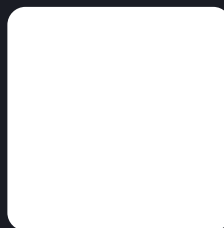
Porcelanato tipo
madera 0.20x1.20m

Contrazócalo



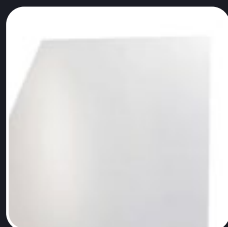
De madera

Muros y Techos



Pintura latex mate
color blanco

Puertas Closet



Melamine
color blanco

Perfilería



Aluminio
color negro



BAÑO

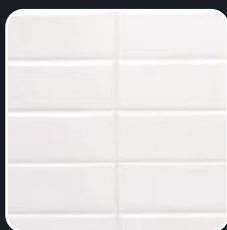


Piso



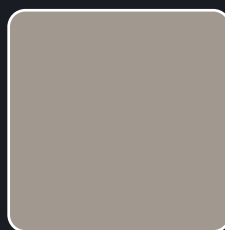
Piso porcelanato color gris claro 0.60x0.60m

Pared



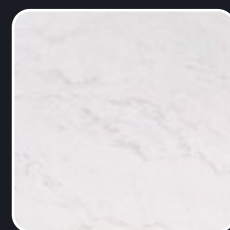
Cerámico esmaltado blanco 0.30x0.60m

Mueble bajo



Melamine color taupé

Tablero mueble



Mármol kalliston o similar

Grifería de lavatorio



Monocomando color negro

Lavatorio



Empotrado rectangular color blanco

Grifería de ducha

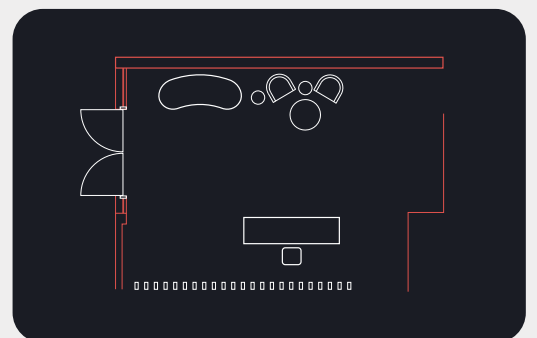


Monocomando y ducha color negro



LOBBY

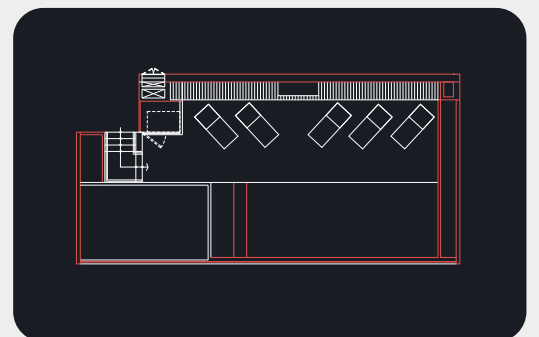
*Las imágenes y las vistas utilizadas son referenciales, ya que pueden presentar diferencias con el producto final.





SKYLINE POOL

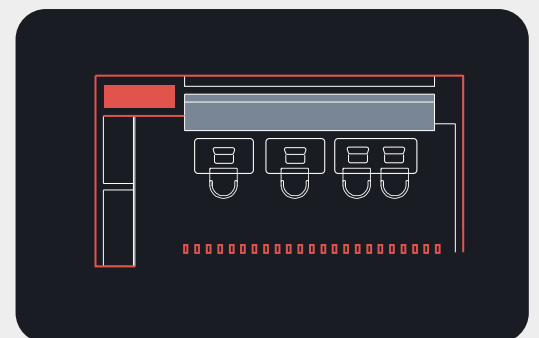
*Las imágenes y las vistas utilizadas son referenciales, ya que pueden presentar diferencias con el producto final.





COWORKING

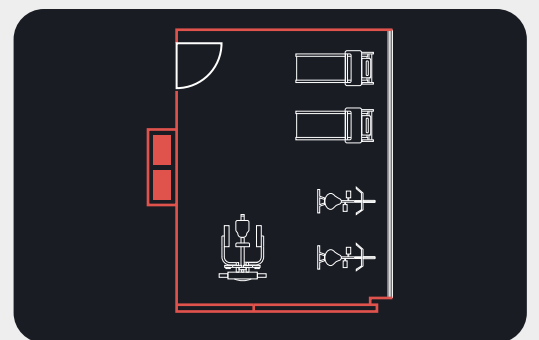
*Las imágenes y las vistas utilizadas son referenciales, ya que pueden presentar diferencias con el producto final.





FIT SALON

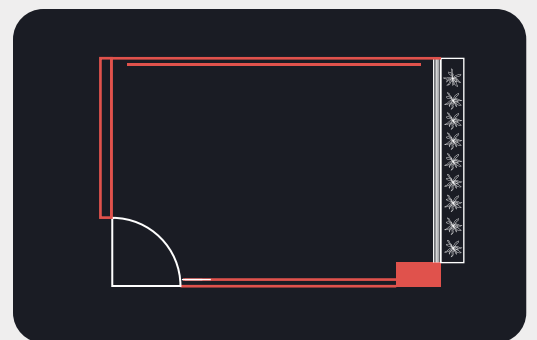
*Las imágenes y las vistas utilizadas son referenciales, ya que pueden presentar diferencias con el producto final.





FLOW SALON

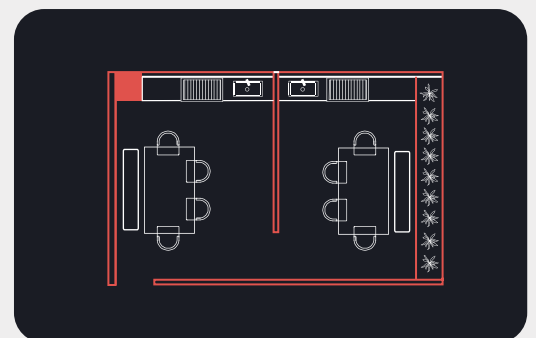
*Las imágenes y las vistas utilizadas son referenciales, ya que pueden presentar diferencias con el producto final.





CHILL & GRILL ZONE

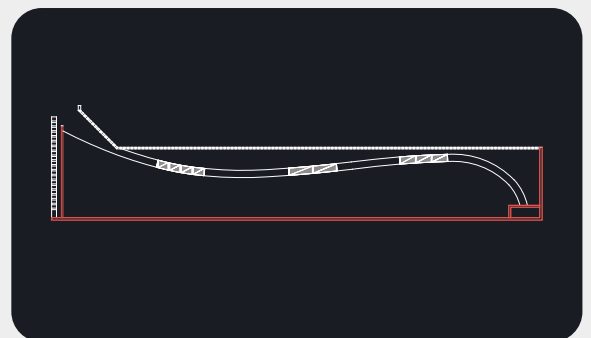
*Las imágenes y las vistas utilizadas son referenciales, ya que pueden presentar diferencias con el producto final.

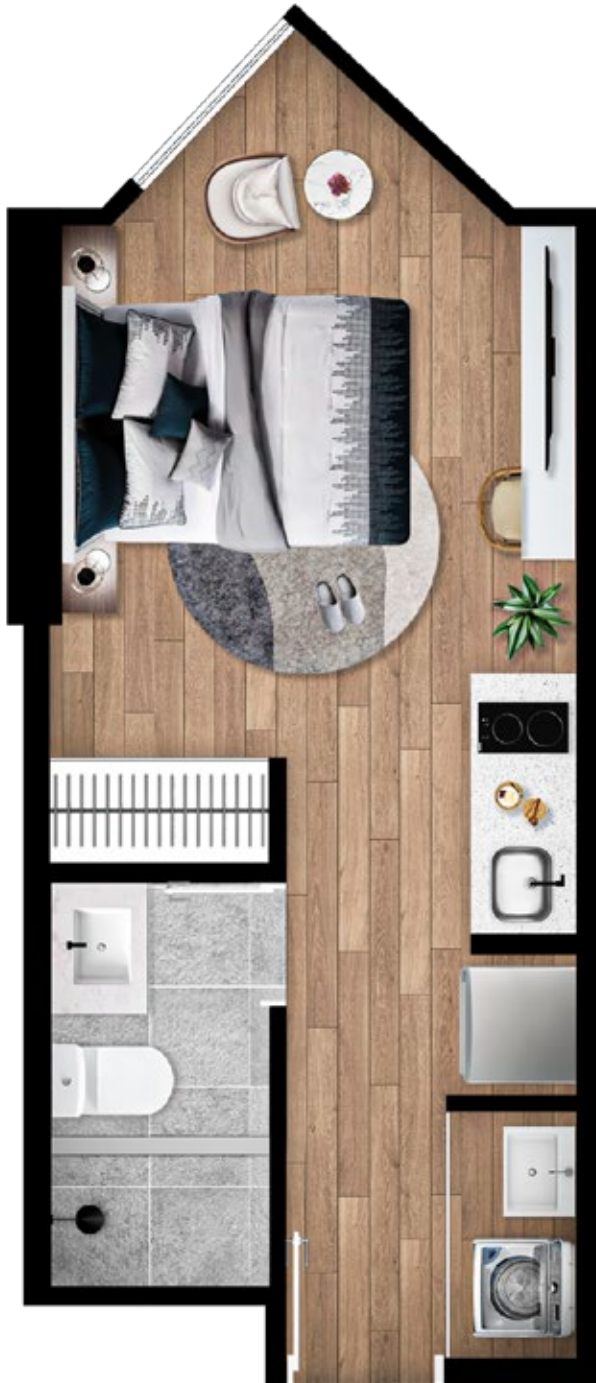




GARDEN ZONE

*Las imágenes y las vistas utilizadas son referenciales, ya que pueden presentar diferencias con el producto final.

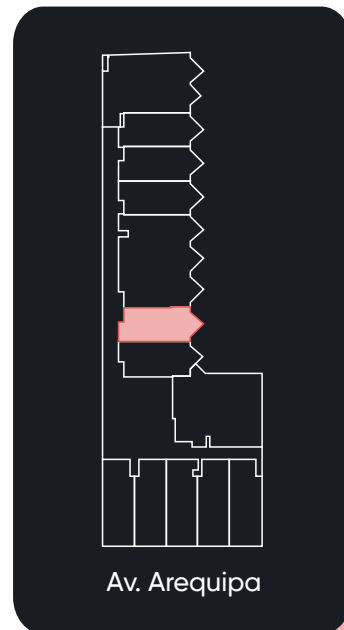


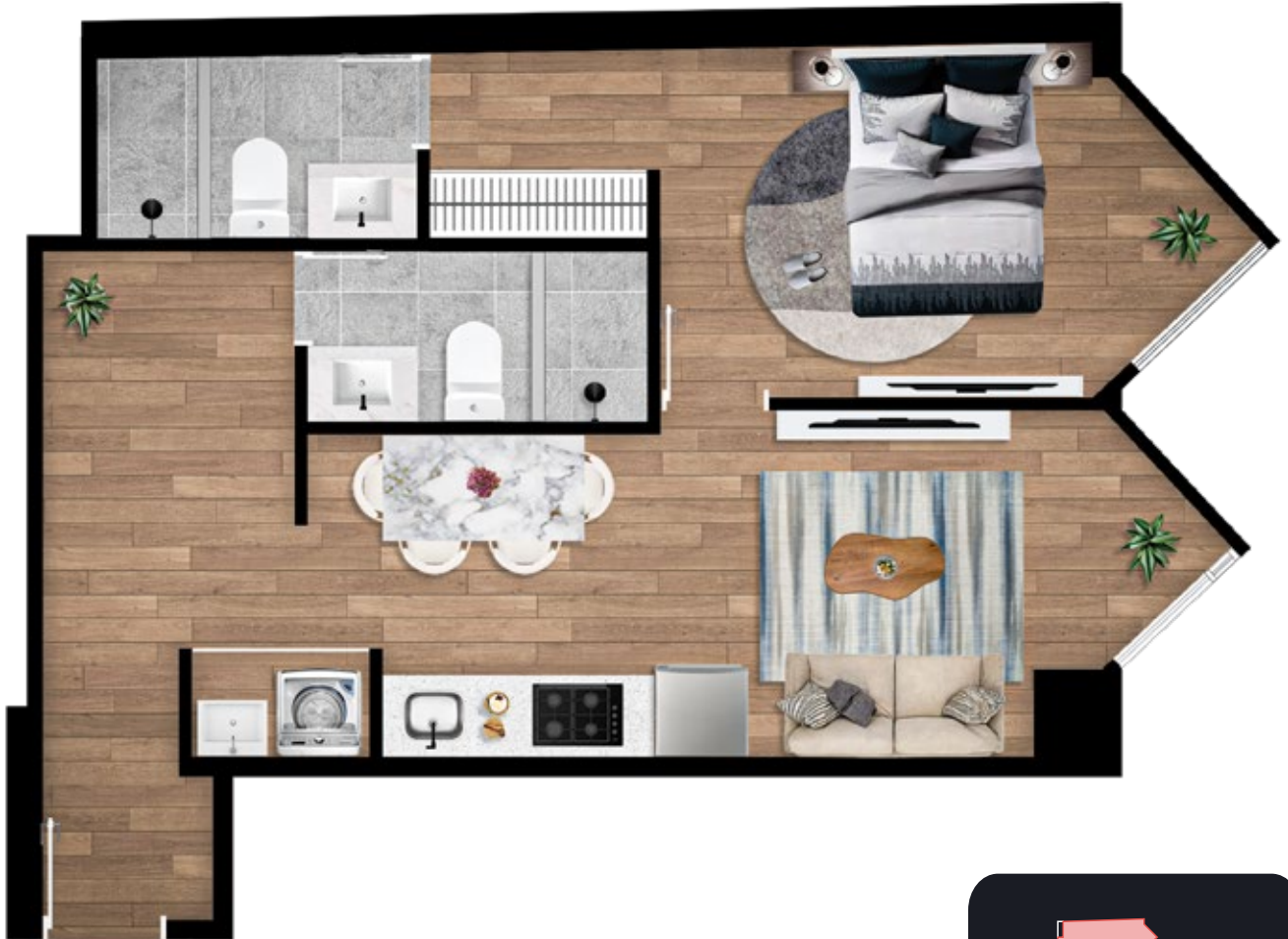


Tipología 8A

1 DORMITORIO

BAÑO:1
PISO:2-8
ÁREA TECHADA:
22.19M2





Tipología 13

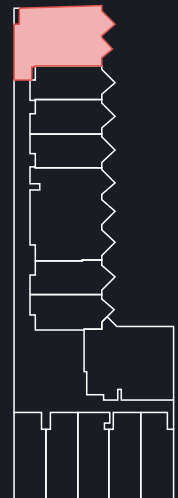
1 DORMITORIO

BAÑO: 2

PISO: 2 - 5

ÁREA TECHADA:

48.57M²



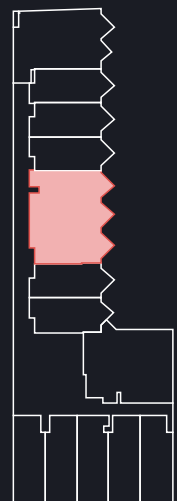
Av. Arequipa



Tipología 9A

2 DORMITORIOS

BAÑO: 2
PISO: 2-8
ÁREA TECHADA:
59.14 M²



Av. Arequipa

*Las imágenes y las vistas utilizadas de tipologías e información que acompaña son referenciales, ya que pueden presentar diferencias con el producto final y están sujetos a cambios y optimizaciones que puedan surgir durante las primeras fases del proyecto. Si tiene alguna consulta, para mayor información puede comunicarse con su asesor comercial.

LÍDERES INMOBILIARIOS

OTROS PROYECTOS EN VENTA



BARRANCO



MIRAFLORES



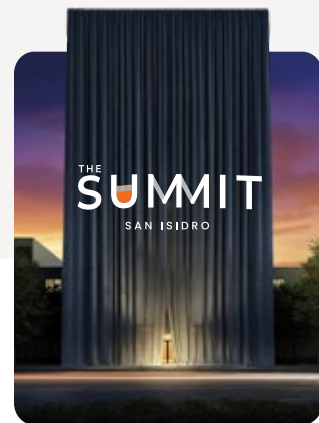
MAGDALENA



SAN MIGUEL



SAN ISIDRO



SAN ISIDRO

Nuestra amplia experiencia nos consolida como líderes en el mercado inmobiliario. Brindamos facilidades para la adquisición de un inmueble a un precio conveniente, con altos estándares de calidad y los mejores acabados.

+22
Años de
experiencia

+45
Proyectos
desarrollados

+10,000
Familias
beneficiadas



Proyectos
Entregados



Encuentra tu proyecto ideal en:
grupotyc.com



Proyecto Sismo Resistente
Más información en:
mural.grupotyc.com/informacionsismoresistente



 Av. Arequipa 1936, Lince, Lima.

 mural@grupotyc.com  934 254 429

 mural.grupotyc.com  908 860 181



SARASOTA REAL ESTATE GROUP S.A.C.
RUC : 20611195843
CEO : W.T.C