

DEPARTAMENTOS





¡Hola! Bienvenido a **MURAL**

Más que un depa, es un  
proyecto que respira  
**crecimiento y renovación.**

Mural Lince es una propuesta  
innovadora inspirada en tus  
necesidades, y el alma de uno  
de los distritos más importantes  
de toda la ciudad.

LINCE



Un depa hecho  
a **tu manera**



**273** Unid.



**1•2 Dorms.**

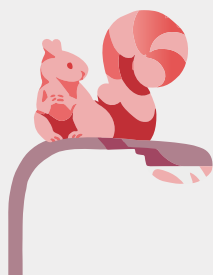




Desde  
**20m<sup>2</sup>**



Hasta  
**75m<sup>2</sup>**



# ¿A DÓNDE IR?

## Conéctate con Lince



### GASTRONOMÍA

- Tratoria El Bambino
- Belgravia
- Siete Sopas
- Villa Chicken
- Tip Top
- Chifa El Dorado
- Rustica
- Chifa Brasil
- El Chinito
- KFC
- Doomo Saltado



### RECREACIÓN

- Parque Pedro Ruiz Gallo
- Parque Ramon Castilla
- Parque Santos Dumont
- Parque Clemente Revilla
- Parque Elías Aguirre
- Circuito Mágico del Agua
- Parque Próceres de la Independencia



### ESTABLECIMIENTOS

- Mercado Lobatón
- Centro Comercial Risso
- Municipalidad de Lince
- Policlínico Risso
- Centro Comercial Arenales
- EsSalud Sede Central
- Hospital Rebagliati
- Plaza Vea Risso
- Metropolitano Estación Canadá
- Castillo Rospigliosi
- Museo de Historia Natural Colegio Santa Rosa

## Conecta en Ciclovía:



**05 min**

Bosque Castilla

**10 min**

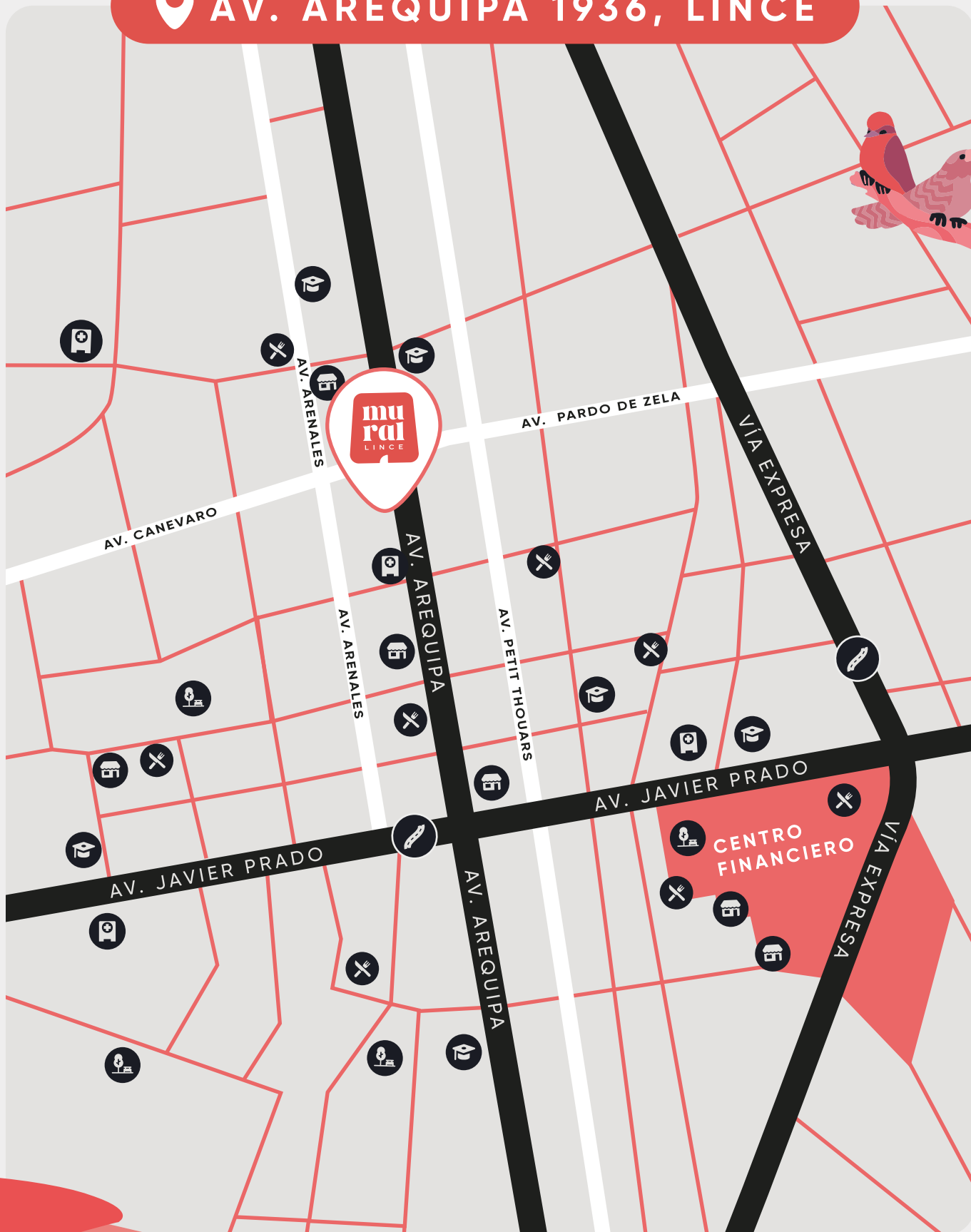
CC. Real Plaza  
Salaverry

**15 min**

Bosque El Olivar

# UBICACIÓN

AV. AREQUIPA 1936, LINCE



\*Las imágenes y las vistas utilizadas son referenciales, ya que pueden presentar diferencias con el producto final.



# Un depa hecho a tu manera

## Beneficios<sup>+</sup>



Lobby



Skyline Pool



Chill & Grill Zone



Work Zone



Sala de Niños



Garden Zone



Flow Salon



Fit Salon



Gourmet Zone



Coworking



Pet Zone



Game Room



# ACABADOS

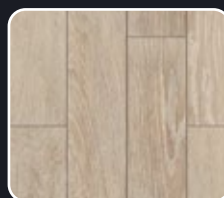


\*Las imágenes y las vistas utilizadas son referenciales, ya que pueden presentar diferencias con el producto final.



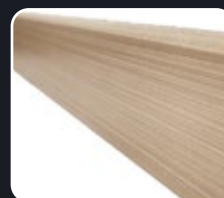
## SALA

### Piso



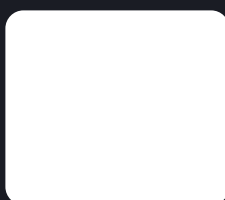
Porcelanato tipo  
madera 0.20x1.20m

### Contrazócalo



De madera

### Muros y Techos



Pintura latex mate  
color blanco

### Perfilería



Aluminio color negro

### Piso Terraza



Piso Porcelanato color  
gris claro 0.60x0.60m



# ACABADOS



Campana



Cerradura Smart

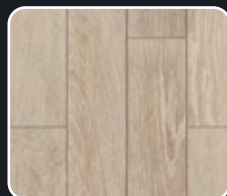


Horno a gas  
(solo en flats)



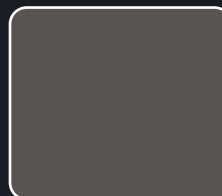
Encimera  
4 hornillas  
(solo en flats)

Piso



Porcelanato tipo  
madera 0.20x1.20m

Mueble bajo  
de cocina



Melamine color  
plomo

Mueble alto  
de cocina

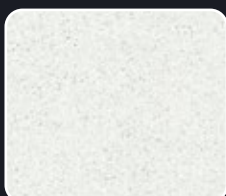


Melamine color  
blanco mate



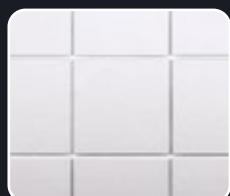
## COCINA

Tablero de  
mueble



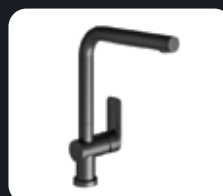
Cuarzo blanco  
o similar

Salpicadero



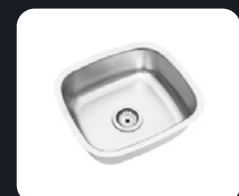
Cerámico Esmaltado  
blanco 10x10cm

Grifería



Monocomando  
color negro

Lavatorio



Poza de acero  
inoxidable

# ACABADOS

## DORMITORIO



\*Las imágenes y las vistas utilizadas son referenciales, ya que pueden presentar diferencias con el producto final.

### Piso



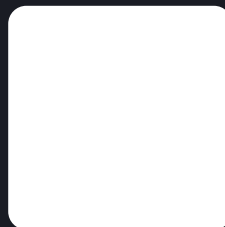
Porcelanato tipo  
madera 0.20x1.20m

### Contrazócalo



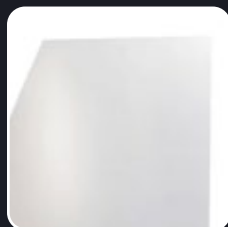
De madera

### Muros y Techos



Pintura latex mate  
color blanco

### Puertas Closet



Melamine  
color blanco

### Perfilería



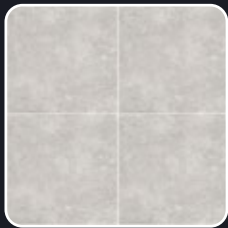
Aluminio  
color negro



BAÑO



Piso



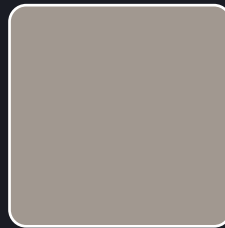
Piso porcelanato color gris claro 0.60x0.60m

Pared



Cerámico esmaltado blanco 0.30x0.60m

Mueble bajo



Melamine color taupé

Tablero mueble



Mármol kallinston o similar

Grifería de lavatorio



Monocomando color negro

Lavatorio



Empotrado rectangular color blanco

Grifería de ducha

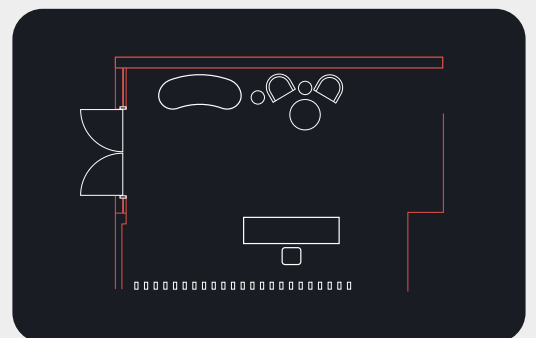


Monocomando y ducha color negro



# LOBBY

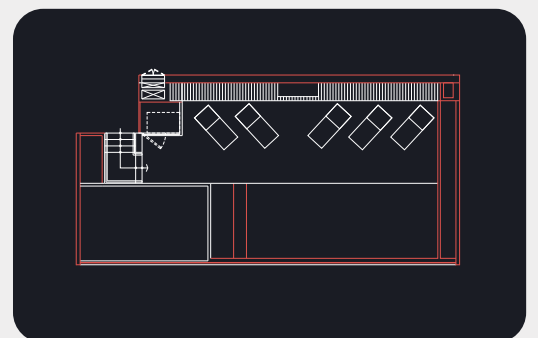
\*Las imágenes y las vistas utilizadas son referenciales, ya que pueden presentar diferencias con el producto final.





# SKYLINE POOL

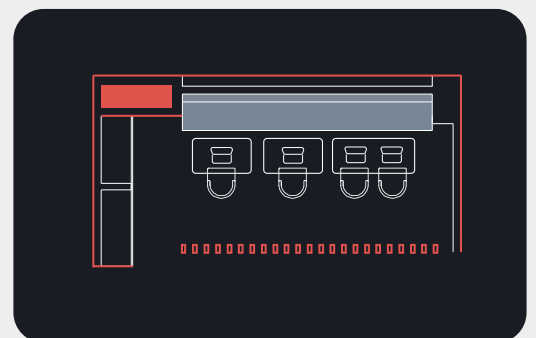
\*Las imágenes y las vistas utilizadas son referenciales, ya que pueden presentar diferencias con el producto final.





# COWORKING

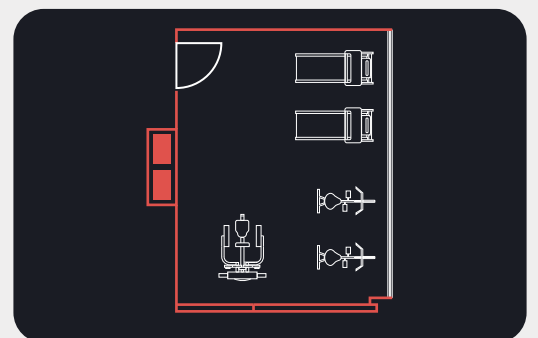
\*Las imágenes y las vistas utilizadas son referenciales, ya que pueden presentar diferencias con el producto final.





# FIT SALON

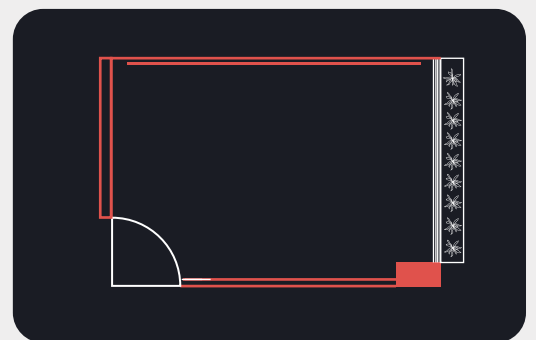
\*Las imágenes y las vistas utilizadas son referenciales, ya que pueden presentar diferencias con el producto final.





# FLOW SALON

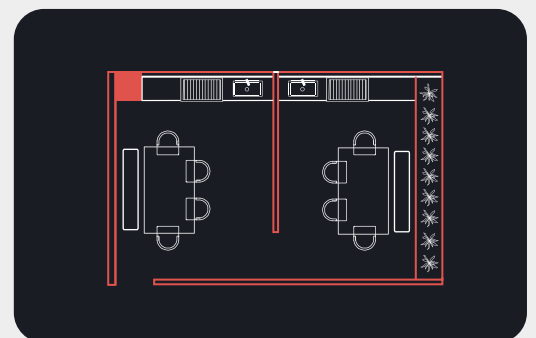
\*Las imágenes y las vistas utilizadas son referenciales, ya que pueden presentar diferencias con el producto final.





## CHILL & GRILL ZONE

\*Las imágenes y las vistas utilizadas son referenciales, ya que pueden presentar diferencias con el producto final.

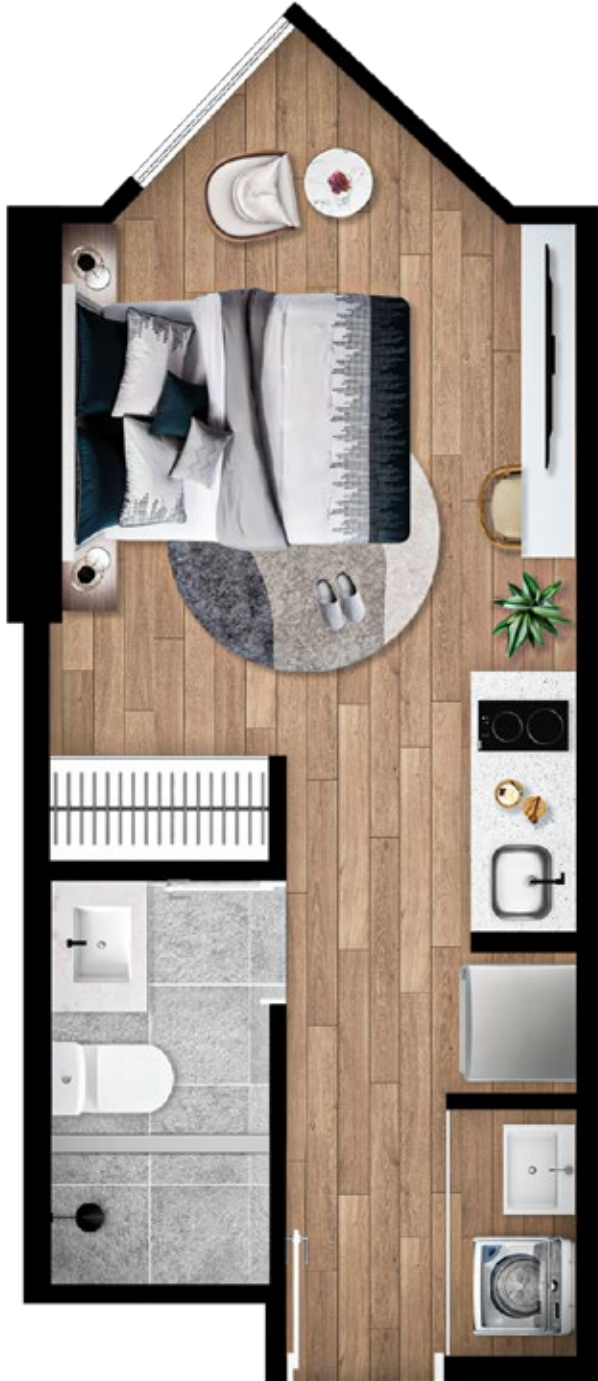




## GARDEN ZONE

\*Las imágenes y las vistas utilizadas son referenciales, ya que pueden presentar diferencias con el producto final.

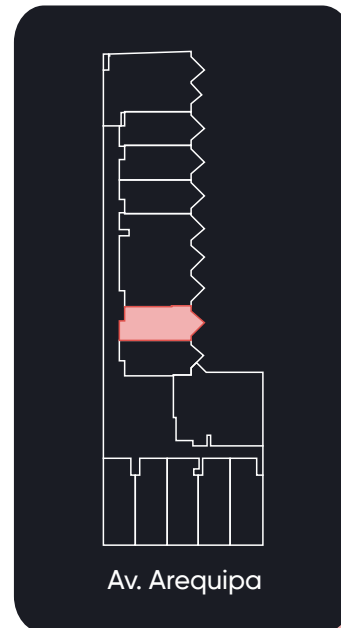


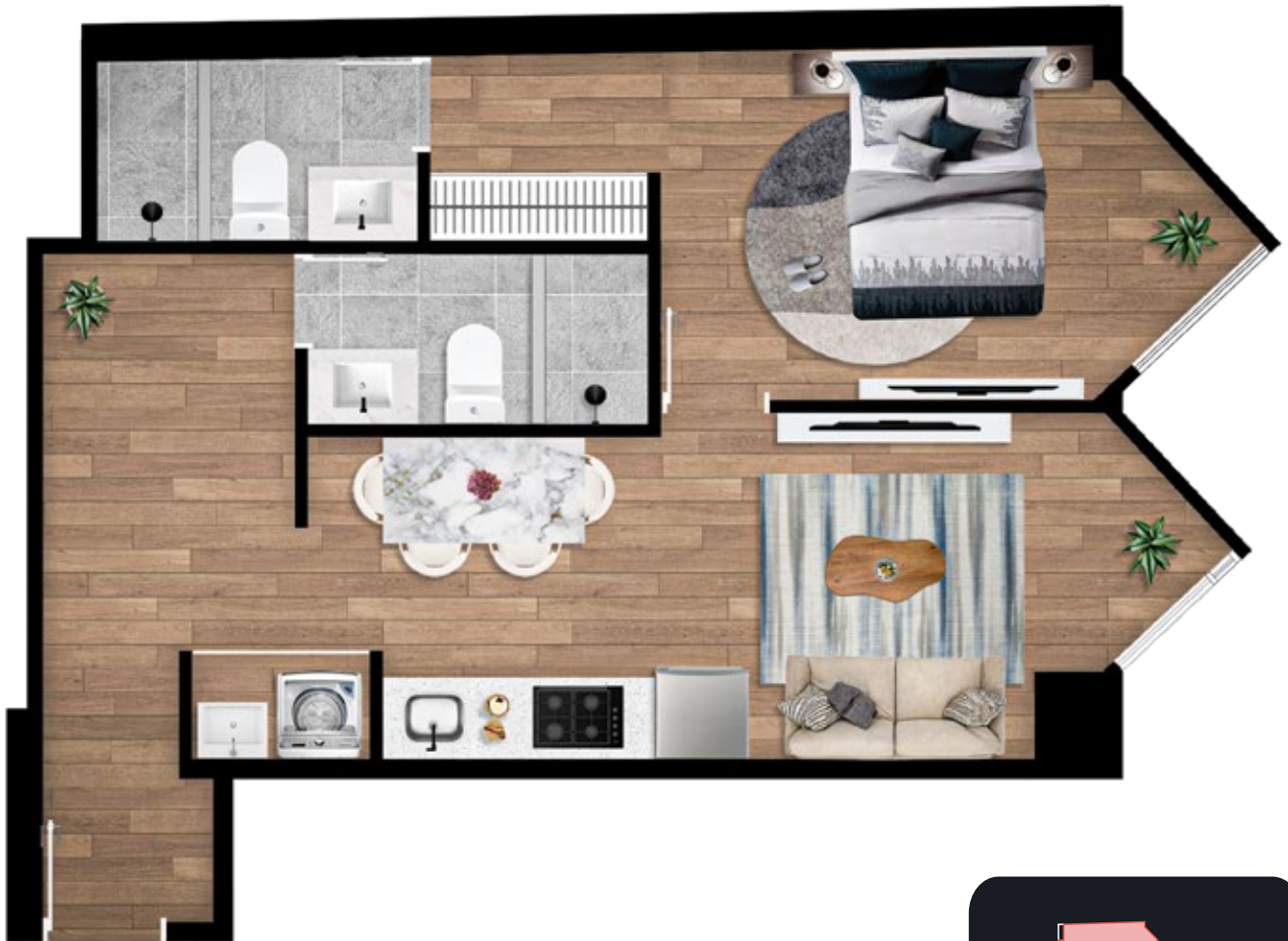


# Tipología 8A

1 DORMITORIO

BAÑO: 1  
PISO: 2-8  
ÁREA TECHADA:  
22.19M<sup>2</sup>





# Tipología 13

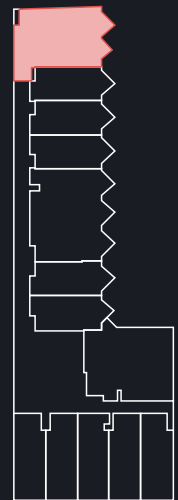
1 DORMITORIO

BAÑO: 2

PISO: 2-5

ÁREA TECHADA:

48.57M<sup>2</sup>



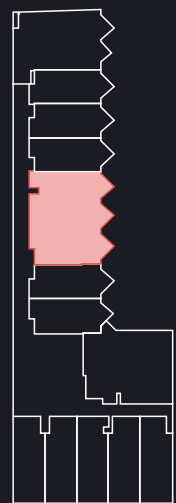
Av. Arequipa



# Tipología 9A

2 DORMITORIOS

BAÑO: 2  
PISO: 2 - 8  
ÁREA TECHADA:  
59.14 M<sup>2</sup>



Av. Arequipa

\*Las imágenes y las vistas utilizadas de tipologías e información que acompaña son referenciales, ya que pueden presentar diferencias con el producto final y están sujetos a cambios y optimizaciones que puedan surgir durante las primeras fases del proyecto. Si tiene alguna consulta, para mayor información puede comunicarse con su asesor comercial.





**Somos**  
Transparentes.



 **Av. Arequipa 1936, Lince, Lima**

 **mural@grupotyc.com** |  **mural.grupotyc.com**

 **960 423 064**